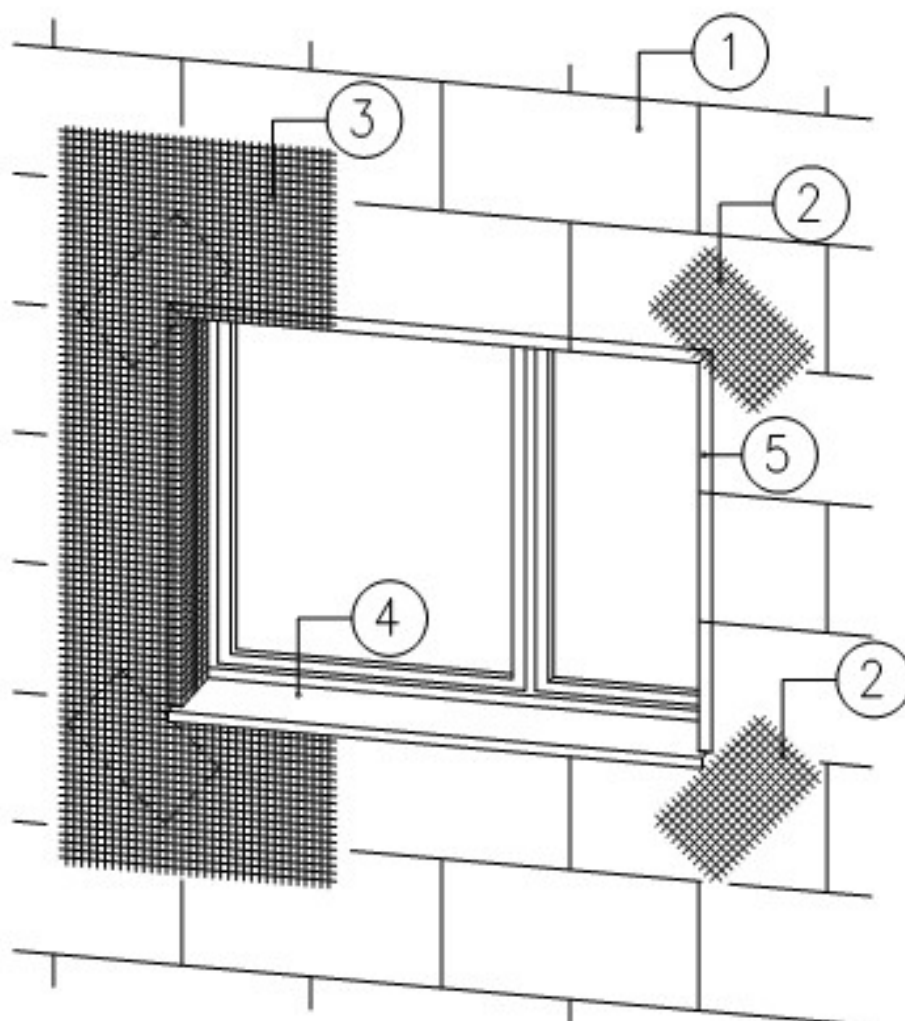


## SCHEMAT DOCIEPLENIA



1. ELEWACYJNA PŁYTA ZE STYROPIANU
2. SKOŚNE SIATKI Z WŁÓKNA 20x40CM
3. SIATKA Z WŁÓKNA W NORMALNYM UKŁADZIE
4. PARAPET Z BLACHY POWLEKANEJ
5. PROFIL NAROŻNY

Temat:	PROJEKT DOCIEPLANIA I KOLORYSTYKI BUDYNKU MAGAZYNOWO PRODUKCYJNEGO Z CZĘŚCIĄ BIUROWĄ HALI ZOMECH – ZAKŁAD OBRÓBKI MECHANICZNEJ SP. Z O.O. W LUBLINIE, NR DZIAŁKI 1/118, UL. BLACHARSKA 2, 20-209 LUBLIN		
Inwestor:	ZOMECH - ZAKŁAD OBRÓBKI MECHANICZNEJ SP. Z O. O. W LUBLINIE UL. BLACHARSKA 2 20-209 LUBLIN	Data:	04.2018
Tytuł rysunku:	SCHEMAT DOCIEPLENIA	Nr rysunku:	R 11
Projektował:	mgr inż. arch. Wojciech Kępa nr upr. 1448/Lb/91 SCHEMAT DOCIEPLENIA		
Sprawdzający:	mgr inż. arch. Marek Mizak nr upr. 2331/Lb/84		
Projekt stanowi własność firmy Biopolinex sp. z o. o. Kopjowanie i rozpowszechnianie bez zgody właściciela jest zabronione			